

# PETEY PEDRO unBEEtable Adventure<sup>®</sup>



# CONTO



Ajude o **Petey Pedro** a voltar para casa depois de cair num mundo mágico onde os **DOCES** que escolheu em vez de uma **BETERRABA** saudável viraram seu pior pesadelo.

O que começa como um **sonho movido a açúcar** rapidamente vira um desafio de sobrevivência, cheio de **caos açucarado** e uma familiaridade inquietante.

Isto não é apenas uma batalha **contra o açúcar**, é a história de um filho que **não ouviu a mãe**.

Neste mundo estranho, tudo parece ecoar os avisos dela: inimigos com pulseiras, mãos ameaçadoras com esmalte vermelho brilhante... tudo lembrando Petey Pedro da única voz que ele ignorou.



# CONTROLES



# PODER OCULAR

Dificuldade Dinâmica. Escolha seu estilo de jogo.



## Original

"Direto da gaveta da bagunça do destino."  
Visão básica de beterraba. Perfeitas para plataformas estilizadas e para ver o perigo antes que ele te veja.



## Festa Arco-Íris

"A cada 30 segundos, você recupera um pouco de vida e **MUITA FANTASIA.**" Esses óculos estilosos restauram sua saúde e seu gingado.



## Coelhos Saltitantes

"Pule em cabeças, alcance novos picos, questione tudo."  
Pular nos inimigos te lança mais alto. Impulso encontra loucura. O céu não é o limite seu pulo é. Alcance lugares que nem os devs lembram que existem.



## Flutuadores do Pavão **Modo Fácil**

Who needs wings when you've got flair?  
These feather-tastic lenses let you float your jumps with style. Graceful descents guaranteed.



## Óculos Turbinados

"Como cafeína nos pés."  
Você vai correr mais rápido do que consegue pensar. Ótimo para caçadores de emoção, péssimo para curvas apertadas. Segura firme, beterraba.



## Escudos Celestes **Modo Fácil**

"Quem foi que pediu entrega pelo teto?"  
Esses óculos protegem você contra perigos que caem do céu, como inimigos voadores ou a chinela voadora da mamãe. Estilo E proteção num só acessório.



## Visão do Socão **Modo Fácil**

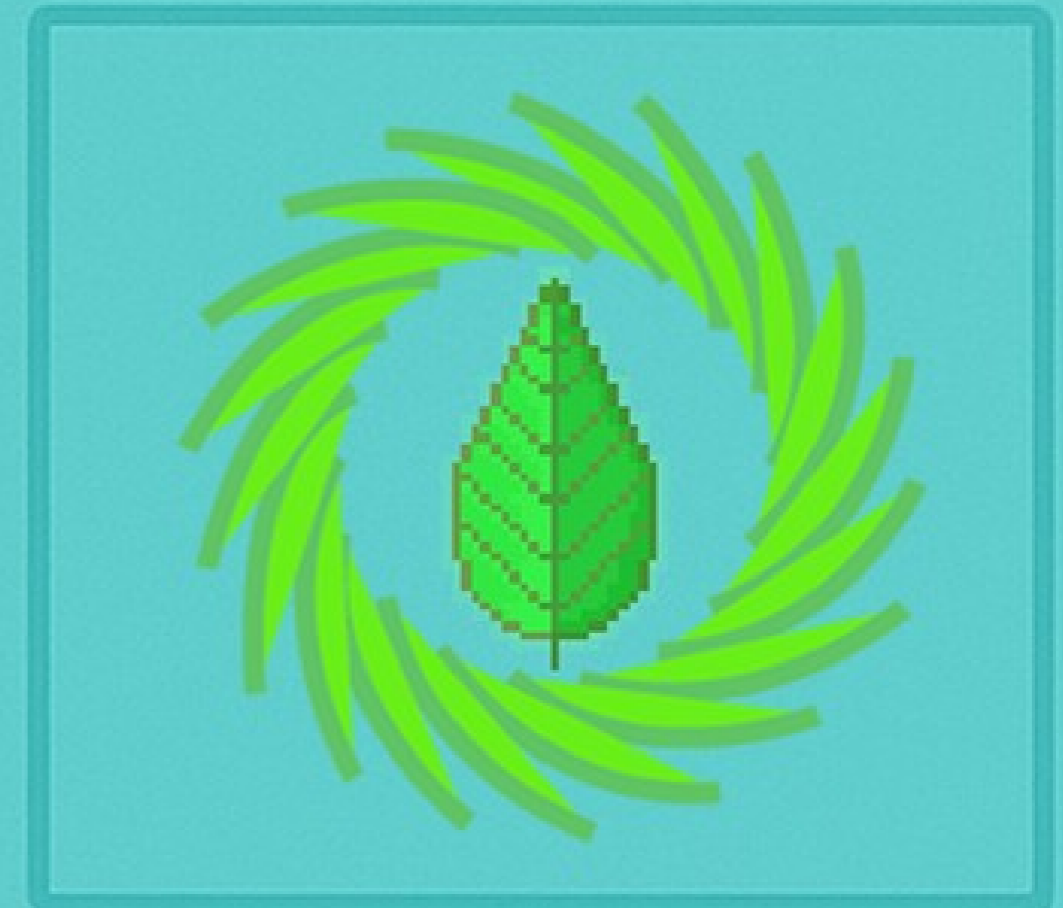
"Óculos com soco embutido."  
Dá soco automático nos perigos à frente. Cara de nerd, força de caminhão.



## Visão Moeda 3000

"Mostre-me o dinheiro."  
Essas lentes detectam e atraem moedas próximas direto pro seu bolso. Finalmente, um magnetismo que dá lucro.

# PODERES



**Attackleaf 64**  
100% orgânico. 100% dor.



**BEETdown Bomb**  
Puxe o talo. Bum!



**SweetSonar**  
Revela segredos.



**Root Awakening**  
Surpresa espinhosa de fita.



**Bad Apple**  
Tem gosto de veneno.



**Eggsploders**  
Óbvio, com trocadilho e mortal.



**The Sizzle Stopper**  
O sol odeia isso.

# MUNDOS



# DICAS E TRUQUES

Pulo  
Pulo

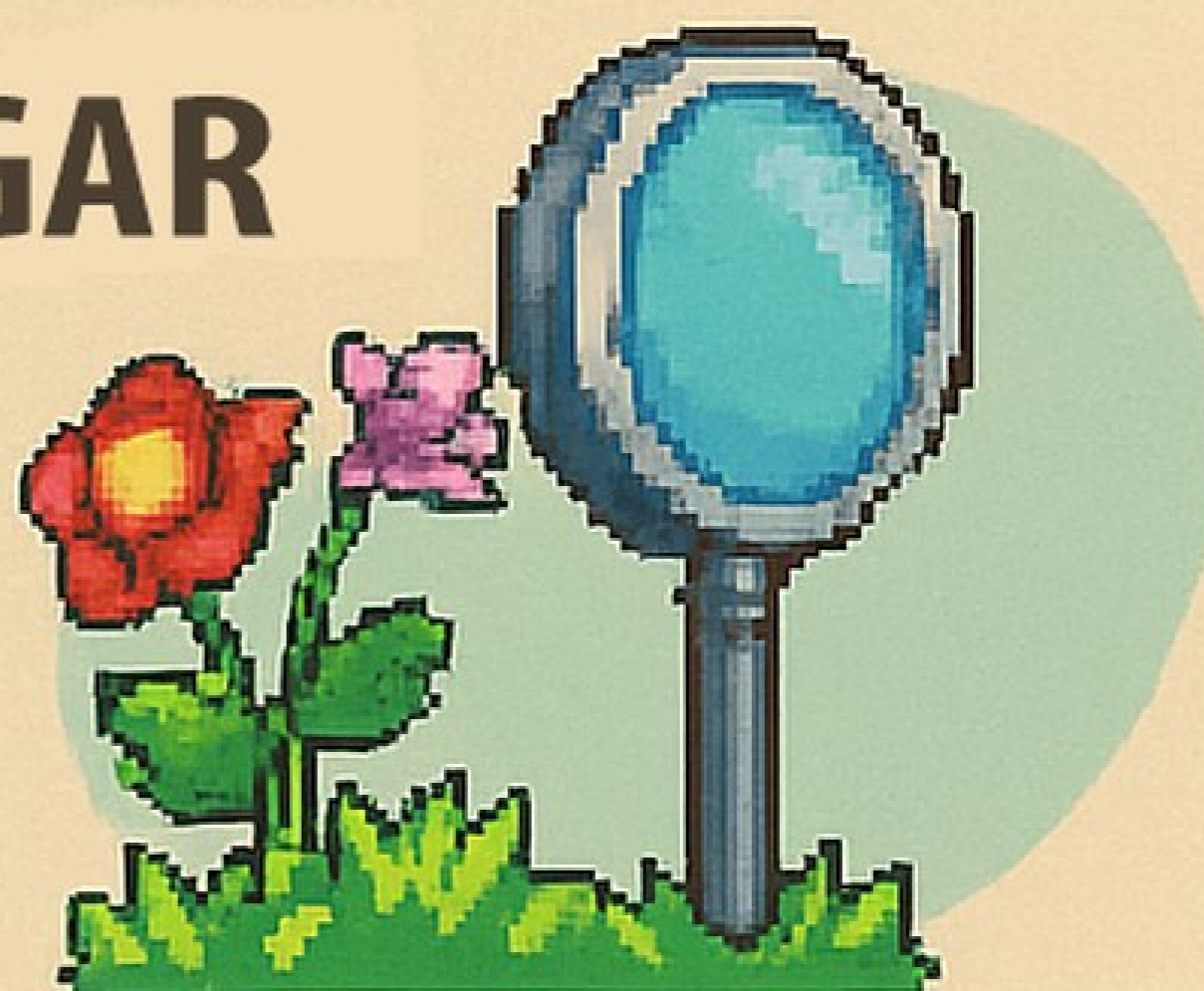


## PULO DUPLO

Um pulo exagerado nem sempre acontece. Vá com calma e... quique, quique!

## PROCURE EM TODO LUGAR

Existem caminhos secretos e colecionáveis por todos os lados. Já procurou pra lá e pra cá?



## ÀS VEZES TEM COISAS ESCONDIDAS LÁ EMBAIXO...

Você desceu por todos os caminhos? Cuidado — talvez nem sempre consiga voltar!

